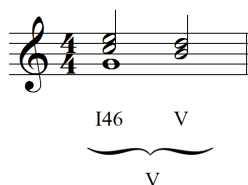


## Intensificare il V: il I<sup>46</sup> in cadenza

Nella sintassi armonica quest'accordo non ha una funzione di tonica ma di dominante e viene usato con lo scopo di intensificare il V in una cadenza.

Ha origine da un V in cui la 3<sup>a</sup> e la 5<sup>a</sup> sono sostituiti dalla 4<sup>a</sup> e dalla 6<sup>a</sup> con funzione di doppia appoggiatura.



La 46 raddoppia il basso. Risolve sul V, o sul V7, generalmente con la 4<sup>a</sup> e la 6<sup>a</sup> che scendono di grado (la 6<sup>a</sup> può anche salire sulla 7<sup>a</sup> di dominante)

La 46 si presenta su un tempo forte rispetto al V.

La 46 cadenzale deve essere raggiunta da un'armonia di sottodominante o da un'armonia di tonica, mai da un accordo con funzione di dominante (V o vii).

Il basso della 46 in qualche caso può essere raggiunto di salto (dal I o dal ii) ma non può mai essere lasciato di salto, se non per fare il salto di ottava discendente.

La 46 si trova nelle successioni melodiche 3-2(-1); 1-7(-1), sempre che il ritmo lo consenta.

$\overset{F}{\overset{\wedge}{3}}$     $\overset{D}{\overset{\wedge}{2}}$     $\overset{\wedge}{1}$        $\overset{F}{\overset{\wedge}{1}}$     $\overset{D}{\overset{\wedge}{7}}$     $\overset{\wedge}{1}$

La 46 può risolvere su un V2 che fa una cadenza evitata sul I6, in questo modo si può espandere e ritardare la cadenza.

I46   V2   I6   IV   I46   V   I  
 ───────────  
 cadenza evitata

La 46 in cadenza può espandersi con scambio di parti e cambi di posizione.

I46      V      I  
 ─────────

Armonizza la melodia seguente, inserendo, dove ti sembra opportuno, il I46. Attenzione alle legature di frase!

$\frac{6}{4}$  Cadenza evitata